

Экспорт и импорт папок - передача с одного компьютера на другой

В системе КонсультантПлюс предусмотрена возможность переноса созданных папок с одного компьютера на другой, т.е. обмен папками. Вы можете создавать подборки документов и передавать их коллегам, и коллеги, в свою очередь, могут передавать свои папки вам.

Эта процедура предусматривает передачу не текстов всех документов, содержащихся в папке, а только передачу служебного файла небольшого размера (этот файл можно, например, передать на флеш-носителе или по электронной почте), что обеспечивает удобство передачи информации.

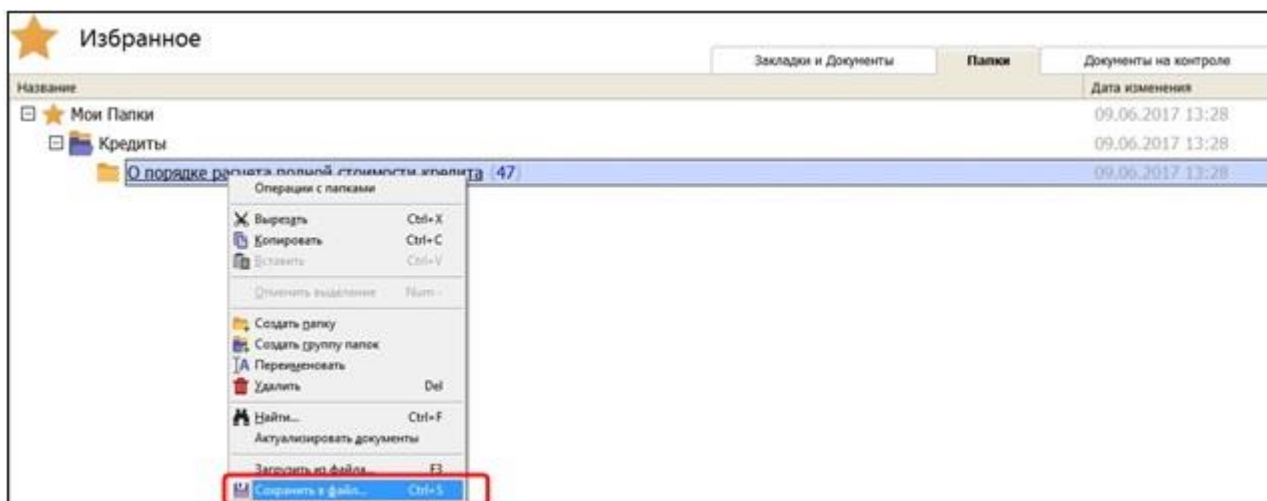
Рассмотрим процедуру переноса папки на **Примере для офлайн-версии КонсультантПлюс**.

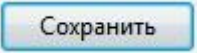
Например, у нас есть Группа папок «Кредиты», в которой находится папка «О порядке расчета полной стоимости кредита», которую мы хотим передать на другой компьютер.

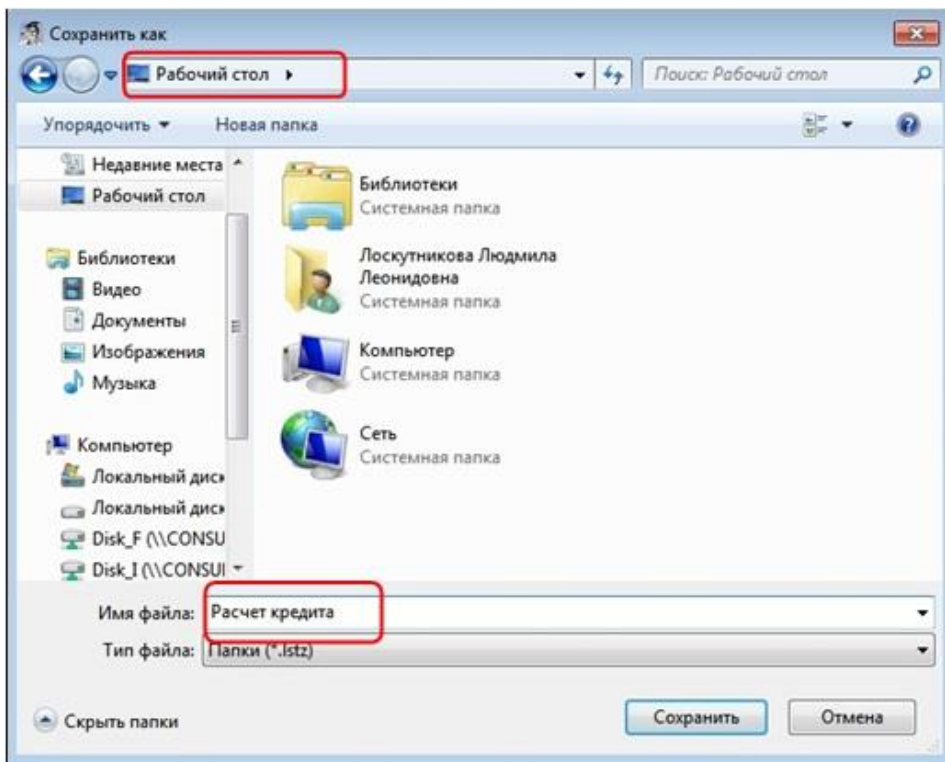
Для проведения этой операции необходимо, **во-первых**, сохранить папку или группу папок во внешний файл с произвольным названием (**экспорт папки**).

- Устанавливаем курсор на папку или группу папок, которую хотим сохранить;
- нажимаем правую клавишу мыши, тем самым вызвав контекстное меню;

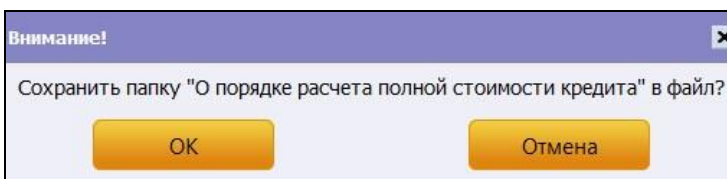
- выбираем пункт меню :



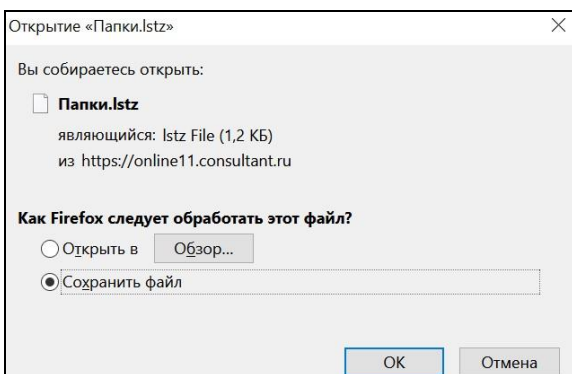
- в открывшемся окне выбираем директорию, в которую хотим сохранить файл, и назначаем произвольно имя самого файла (в примере далее: вводим имя файла «Расчет кредита», сохраняем на Рабочий стол), затем нажимаем на кнопку .



В онлайн-версии КонсультантПлюс при нажатии на кнопку «Сохранить в файл» выводится диалоговое окно для подтверждения операции, нужно нажать «ОК»:



Далее выбираем «Сохранить файл», сохранение происходит в «Загрузки»:


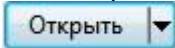


Файл сохраняется стандартным образом с названием «Папки», затем можно открыть список загрузок и переименовать.



Во-вторых, сохраненный файл нужно перенести на другой компьютер (с помощью флеш-носителя, электронной почты и т.п.) и интегрировать его в систему КонсультантПлюс, установленную на этом компьютере (**импорт папки**).

- Открываем систему КонсультантПлюс и входим в окно «Папки».
- Если вы хотите поместить интегрируемую папку в конкретную группу папок, то следует установить курсор на название этой группы папок и вызвать правой клавишей мыши контекстное меню. Если вы вызовете контекстное меню вне поля какой-либо группы папок, включая папки этой группы, то интегрируемая папка после установки будет находиться в группе верхнего уровня – «Мои папки».

- Выбираем пункт меню :
- В открывшемся окне находим директорию, в которую был предварительно сохранен интегрируемый файл (в нашем примере это файл «Расчет кредита» на Рабочем столе), щелкаем мышью по его названию и нажимаем кнопку .



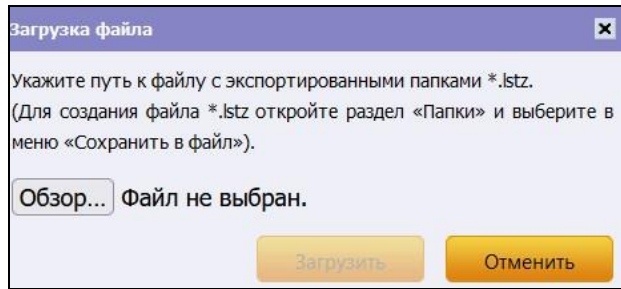
После этого папка должна на том компьютере, на который мы её загружаем из файла.



Если в данной группе уже находились папки, то новая папка будет находиться в конце списка.

Если в импортируемой папке находятся документы из информационных банков, отсутствующих на компьютере, на который передается папка, то папка будет импортирована, но документы из отсутствующих банков будут недоступны.

В онлайн-версии КонсультантПлюс импорт папки происходит аналогично, так же после нажатия на кнопку «Загрузить из файла» необходимо с помощью кнопки «Обзор» указать путь к файлу с сохраненной папкой:



Выбрав нужный файл, далее нажать на кнопку «Открыть» и затем в окне «Загрузка файла» на ставшую активной кнопку «Загрузить»:

